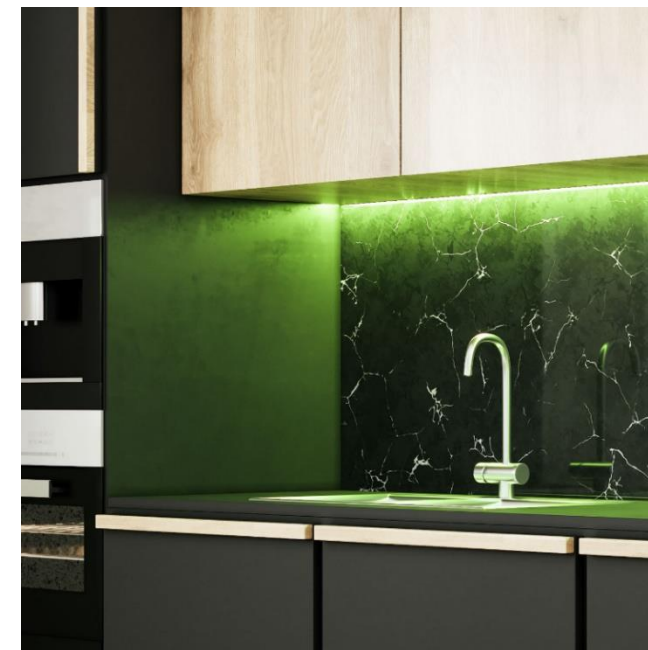
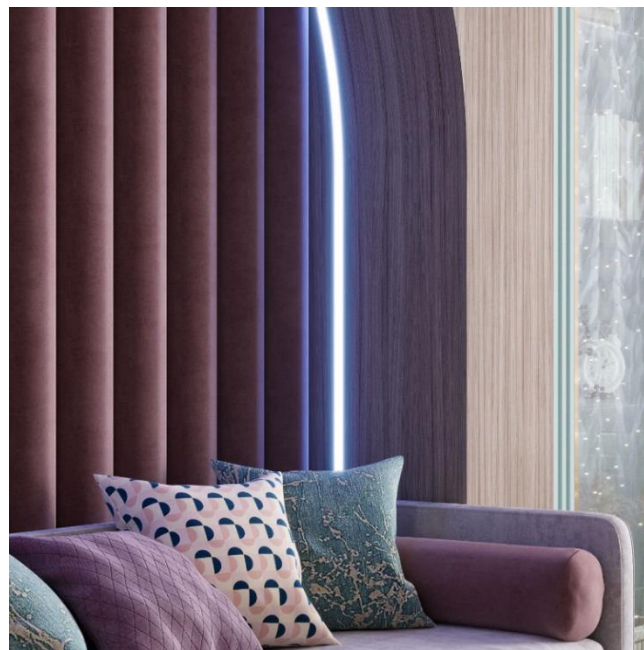
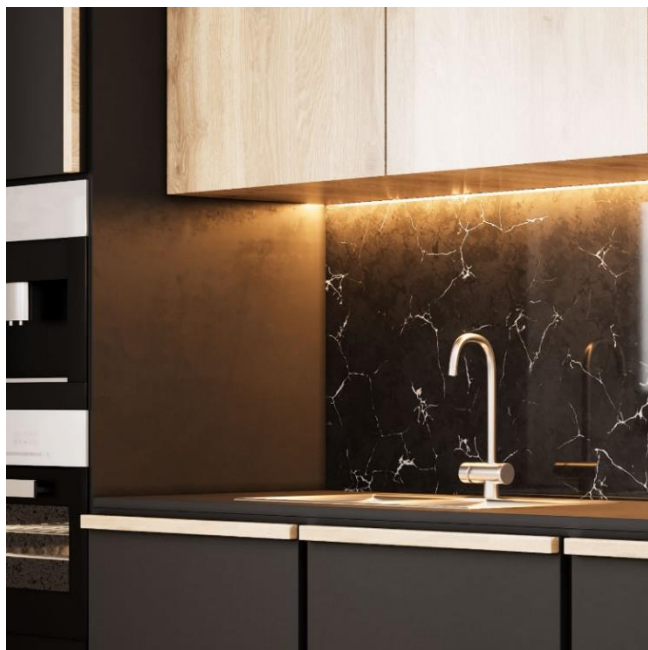


# ЛЕНТА GAUSS ELEMENTARY

Прекрасно подойдет для интерьерного освещения коридоров, лоджий, мебели, ниш, потолков, плинтусов, ванных комнат и других помещений.

## Преимущества:

- Экономичная лента GAUSS Elementary
- Обновленный дизайн упаковки
- Широкий спектр аксессуаров для монтажа
- Многообразие цветовых решений
- Степень защиты IP20 и IP66
- Полная совместимость с линейкой блоков питания и профиля GAUSS



# ЛЕНТА GAUSS ELEMENTARY 5050

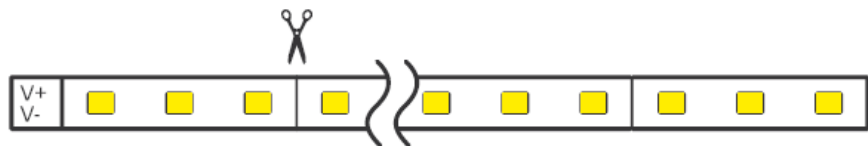


Длина, м	5
Напряжение	12
Тип светодиода	5050
Коэффициент цветопередачи	>80
Гарантия, мес.	12

Светодиодные ленты, собранные на чипах SMD 5050 собраны на основе трёх кристаллов, излучающих свет одного цвета. Поставляются в двух вариантах пылевлагозащиты: IP20 и IP66

Артикул	Мощность, W	Световой поток, lm/m	Цветовая т-ра, K	Кол-во светодиодов на метр	Мин. длина реза, мм	Пылевлагозащита
355000114	14,4	400	3000	60	50	20
356000114	14,4	400	3000	60	50	66
355000314	14,4	400	6500	60	50	20
356000314	14,4	400	6500	60	50	66

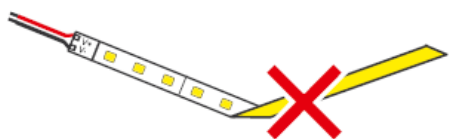
# Инструкция. Как собрать и подключить ленту



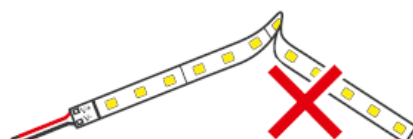
Если необходимо оптимизировать длину ленты, ее можно обрезать. Отрез производится по отметкам на соединительной плате.



**Внимание! Во избежания повреждения токопроводящей площадки не перекручивать и не сгибать ленту**



**НЕПРАВИЛЬНО!**



**НЕПРАВИЛЬНО!**



**ПРАВИЛЬНО!**



**ПРАВИЛЬНО!**

Рис. 2. Рекомендации по установке



**Внимание! Подключение светодиодной ленты 12 В DC напрямую к электросети 230 В / 50 Гц категорически запрещено! Для ее подключения необходимо использовать блок питания для низковольтных устройств.**

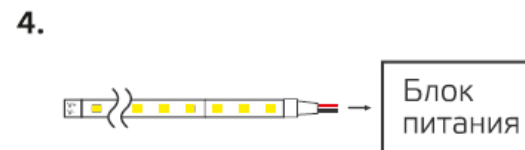
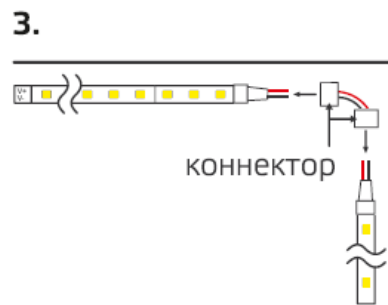
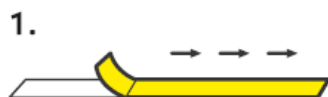


Рис. 3. Порядок монтажа